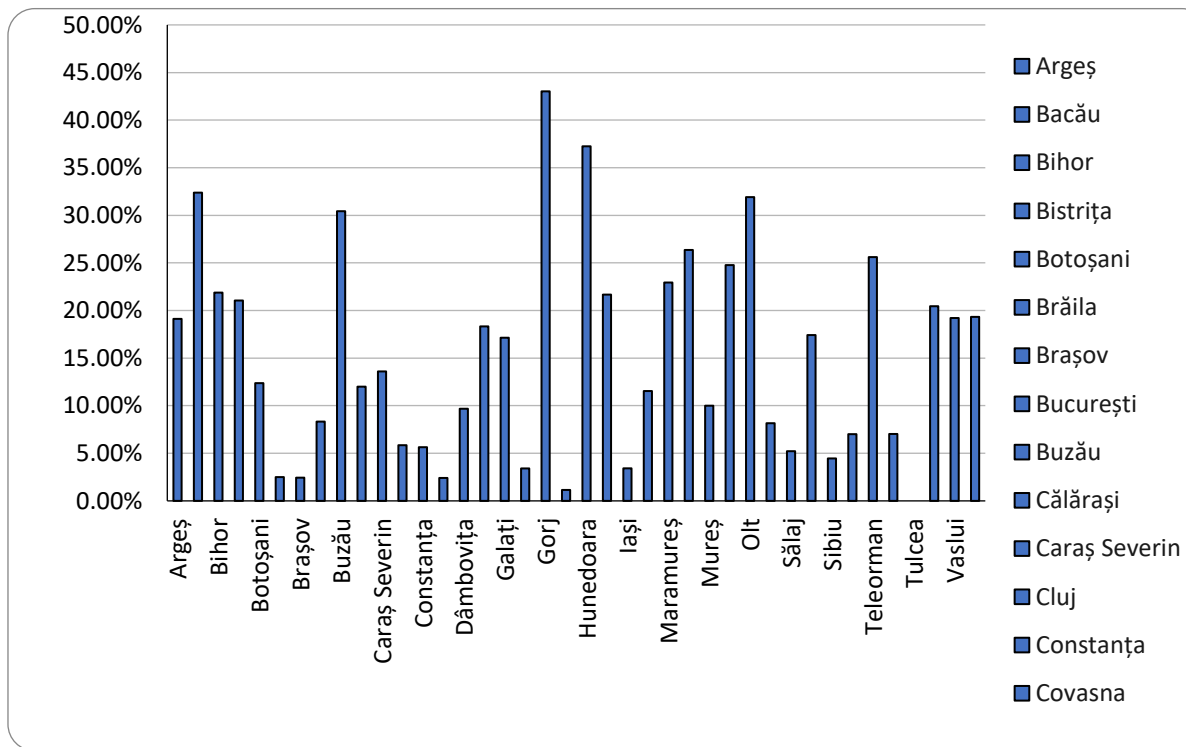


<b>Argeș</b>	19.12%	■ Numărul de directori / directori înlocuiți în raport cu personalul de conducere care a terminat mandatul în data de 9 ianuarie 2021
<b>Bacău</b>	32.38%	
<b>Bihor</b>	21.88%	■ Numărul de directori / directori adjuncți înlocuiți în raport cu numărul unităților de învățământ cu personalitate juridică din fiecare județ (inspectoratele școlare județene au transmis doar numărul directorilor înlocuiți)
<b>Bistrița</b>	21.05%	
<b>Botoșani</b>	12.37%	
<b>Brăila</b>	2.50%	
<b>Brașov</b>	2.44%	
<b>București</b>	8.33%	
<b>Buzău</b>	30.43%	
<b>Călărași</b>	12.00%	
<b>Caraș Severin</b>	13.60%	
<b>Cluj</b>	5.85%	
<b>Constanța</b>	5.64%	
<b>Covasna</b>	2.41%	
<b>Dâmbovița</b>	9.68%	
<b>Dolj</b>	18.33%	
<b>Galați</b>	17.14%	
<b>Giurgiu</b>	3.41%	
<b>Gorj</b>	43.02%	
<b>Harghita</b>	1.15%	
<b>Hunedoara</b>	37.25%	
<b>Ialomița</b>	21.67%	
<b>Iași</b>	3.42%	
<b>Ilfov</b>	11.54%	
<b>Maramureș</b>	22.94%	
<b>Mehedinți</b>	26.36%	
<b>Mureș</b>	10.00%	
<b>Neamț</b>	24.77%	
<b>Olt</b>	31.91%	
<b>Prahova</b>	8.16%	
<b>Sălaj</b>	5.22%	



<b>Satu Mare</b>	17.42%
<b>Sibiu</b>	4.46%
<b>Suceava</b>	7.01%
<b>Teleorman</b>	25.61%
<b>Timiș</b>	7.03%
<b>Tulcea</b>	0.00%
<b>Vâlcea</b>	20.45%
<b>Vaslui</b>	19.21%
<b>Vrancea</b>	19.33%